

# INAJET2000



**BREVETTATO E PROGETTATO DA INAUCO SA**

## CABINA DI LAVAGGIO INAJET2000

- Questa apparecchiatura è particolarmente indicata per il lavaggio di contenitori di varia tipologia utilizzati nei processi produttivi farmaceutici.
- La cabina di lavaggio e asciugatura, prodotta conforme alle norme GMP e del tipo cilindrico a parete singola coibentata con isolante termico in lana di roccia, chiusa con pannelli, lungo il perimetro esterno in acciaio inox AISI 304.
- Al suo interno le parti a contatto con i fluidi di lavaggio sono in acciaio inox AISI 316 e sono saldati interamente in un unico monoblocco dotato di una porta per carico e scarico, ad apertura manuale.

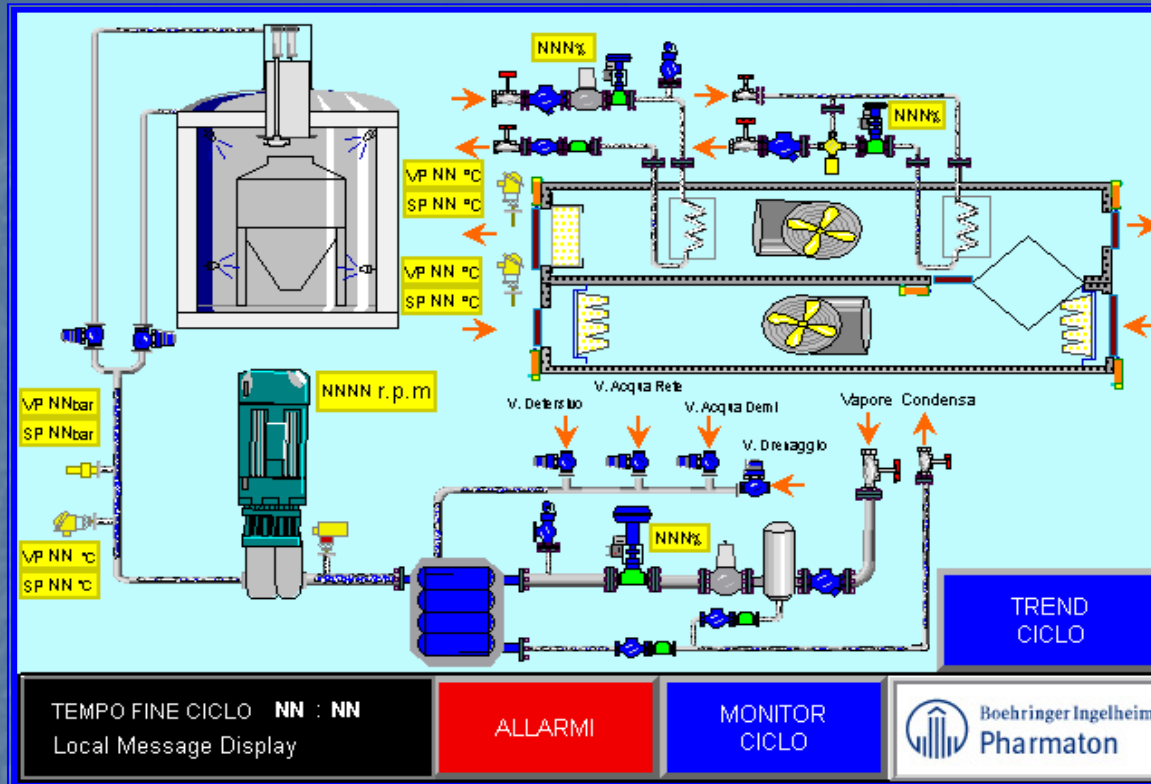


## FUNZIONAMENTO

- Il lavaggio interno, con fluidi a pressione variabile (3-13 bar), è ottenuto con una testina rotante, posizionata all'interno della bocca superiore del contenitore per mezzo di un apposito sistema di movimentazione pneumatica, mentre il lavaggio esterno laterale ed inferiore del contenitore, è realizzato con ugelli a cono pieno, anch'essi alimentati con fluido a pressione variabile. Gli ugelli sono avvitati su tratti di tubo smontabili con attacchi triclamp, posizionati internamente al box. Lo scarico dell'acqua di lavaggio avviene per gravità attraverso un attacco sifonato posto sul fondo del box.
- Un attacco d'ingresso ed uno d'uscita dell'aria d'asciugatura completano la cabina di lavaggio.



## PANELLO DI CONTROLLO



Il pannello di controllo viene impiegato per il comando e la sorveglianza della macchina sul posto. Esso è progettato con funzionalità HMI (Human Machine Interface) per il dialogo tra operatore e macchina e viene applicato per il controllo della cabina di lavaggio. Il pannello dispone di capacità di elaborazione dati, grafica e funzioni avanzate, con matrice attiva tipo touch screen.

Durante il ciclo di lavaggio viene controllato il corretto funzionamento della macchina. Qualora i parametri impostati (temperatura, pressione, tempo o posizione) fuoriescano dai campi di lavoro impostati, il ciclo di lavaggio viene arrestato e dato un segnale di allarme.

## CENTRALE TRATTAMENTO ARIA



L'unità di trattamento aria si rende necessaria quando si vuole effettuare l'asciugatura e sanitizzazione dei contenitori lavati.

La centrale è composta da un modulo di mandata dove viene installato un prefiltro EU8, un filtro assoluto EU13 e un modulo di ripresa con un filtro EU8. L'opzione include anche la fornitura di pressostati differenziali per il controllo del intasamento dei filtri, scambiatore di calore aria/vapore per il riscaldamento dell'aria di asciugatura e aria/acqua per il raffreddamento dei contenitori e recuperatore di calore in grado di ottenere un risparmio di almeno il 25% sul consumo di vapore.

## CENTRALE TRATTAMENTO ACQUA

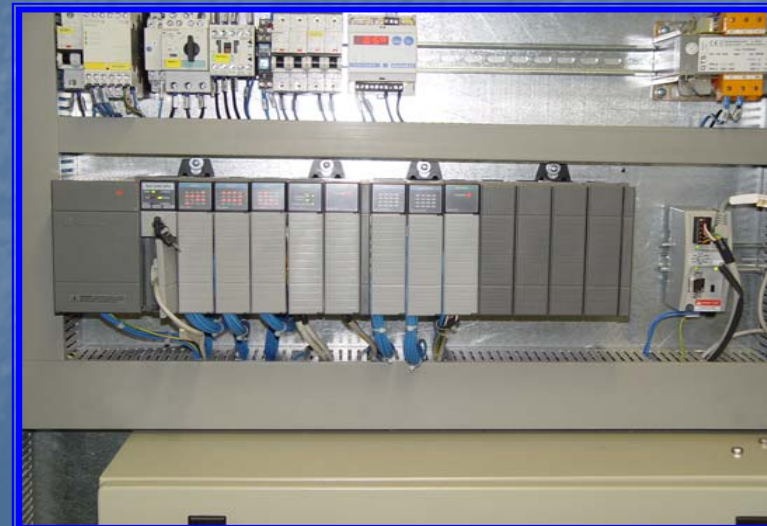


La centrale trattamento acqua è costituita da una pompa che rilancia l'acqua di lavaggio con pressione variabile da 4 a 15 bar, e uno scambiatore di calore a piastre in acciaio inox AISI 316, completo del gruppo valvole necessario per la termoregolazione.

## QUADRO ELETTRICO DI AUTOMAZIONE



Questa opzione prevede un quadro elettrico di automazione comprensivo di PLC modello INCA per la gestione dei cicli di lavaggio in automatico.

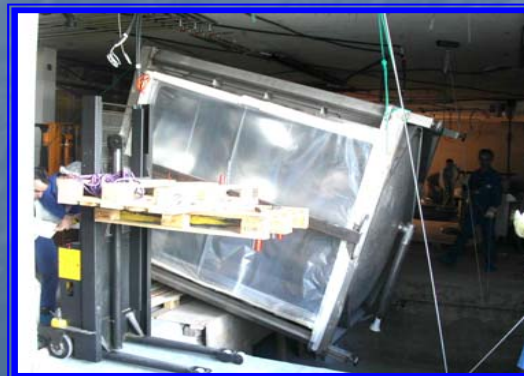


## REALIZZAZIONE





## CONSEGNA E POSA



MOVIMENTAZIONE E POSA DELLA CABINA DI LAVAGGIO

## DIMENSIONI E PESI

- Cabina di lavaggio
- Misure: 2200x2200x3160 mm  
(L x P x H)
- **Pesi**
- Corpo cabina: 850 Kg circa
- Porta: 230 Kg circa
- Conduiture fluidi e telescopico: 75 Kg circa
- Coibentante e pannelli di rivestimento: 270 Kg circa
- Peso totale: 1425 Kg.circa



## **DOTAZIONI E OPTIONAL**

### **IL MODELLO BASE DELLA MACCHINA PREVEDE LE SEGUENTI DOTAZIONI:**

- Cabina di lavaggio con una porta
- Unità di trattamento aria a espulsione totale
- Quadro elettrico di potenza
- Quadro di comando
- Manuale di istruzione
- Disegni
- Certificati materiali di costruzione “parti a contatto con i fluidi”

### **OPTIONAL:**

- Doppia porta IN/OUT
- Economizzatori unità di trattamento aria
- Dosaggio aditivi
- Personalizzazione software
- Testina rotante motorizzata
- Apertura automatica della porta
- Carrello automatico di carico/scarico contenitori